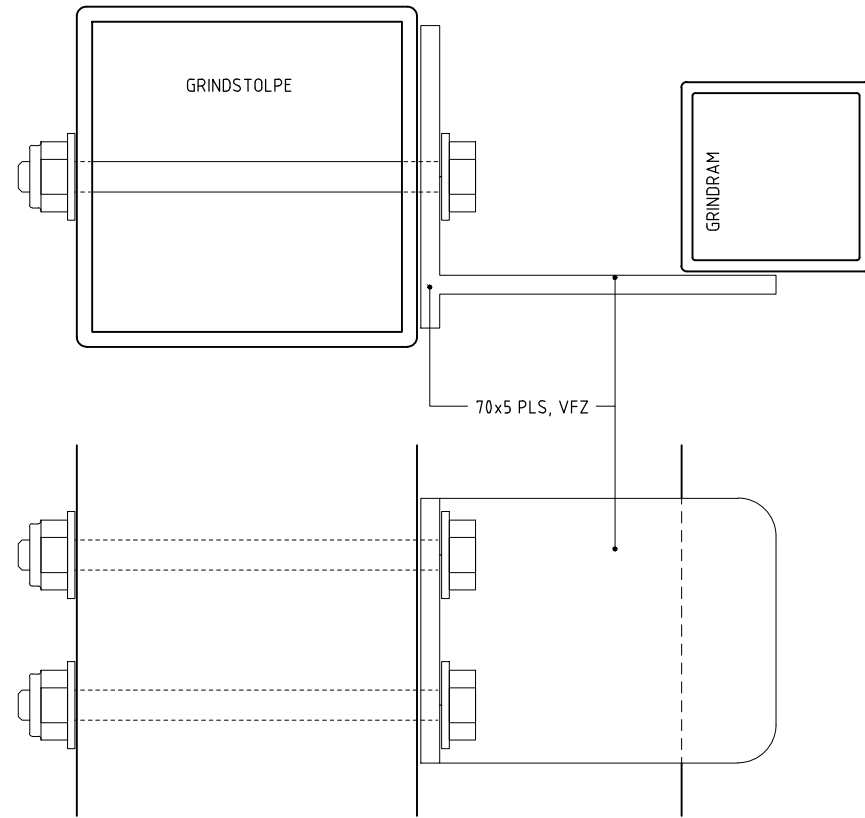


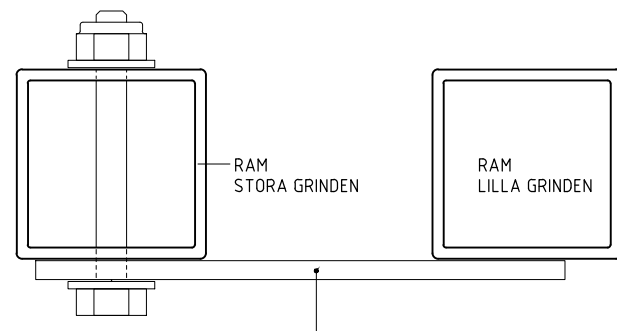
FÖRKLARINGAR OCH FÖRESKRIFTER

ALLA MÅTT I MM  
 ROSTFRITT STÅL AV KVALITET SS 2333  
 ÖVRIGT STÅL VARMFÖRZINKAS  
 SKRUVAR OCH GÅNGÖR FÅR EJ STICKA UT

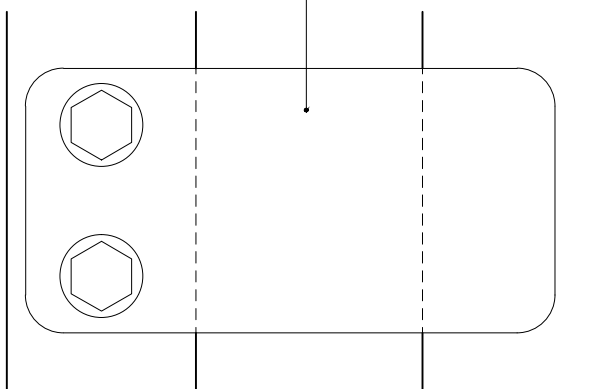
GRINDARNAS ÖPPNINGSDIREKTIONER VID  
 MONTERING AV GRINDLÅS REDOVISAS  
 PÅ PLANRITNING.  
 PLACERING MM SE REFERENSITNING M7



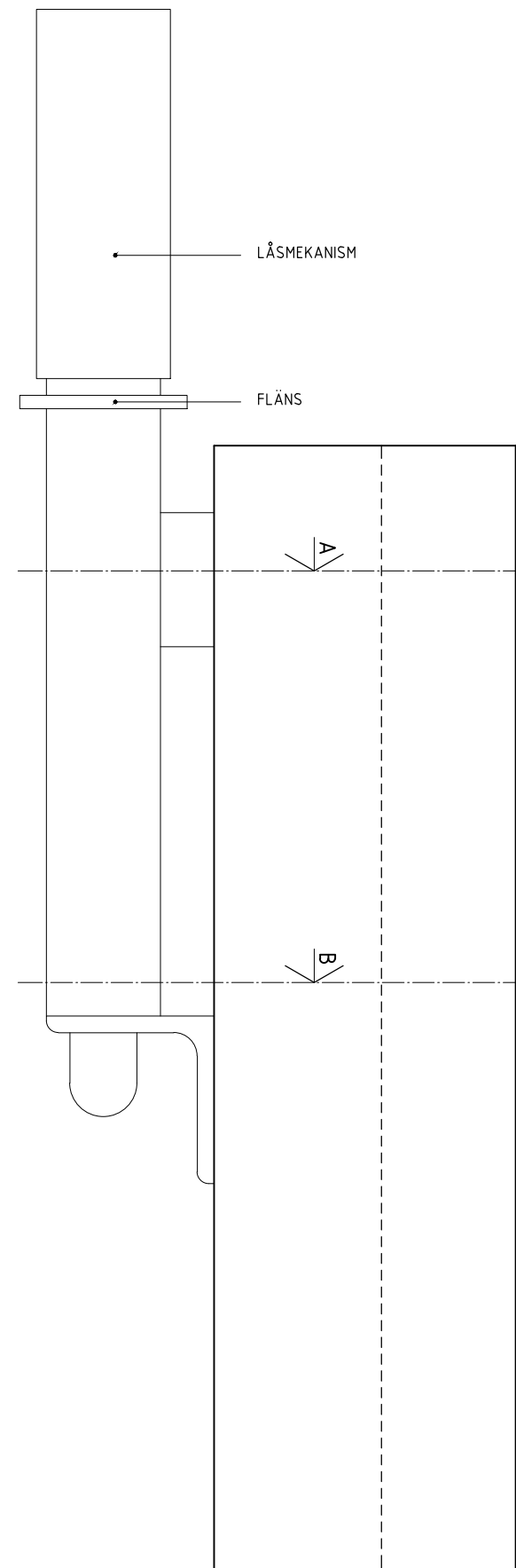
ANSLAGSPLÅT FÖR ENKELGRIND



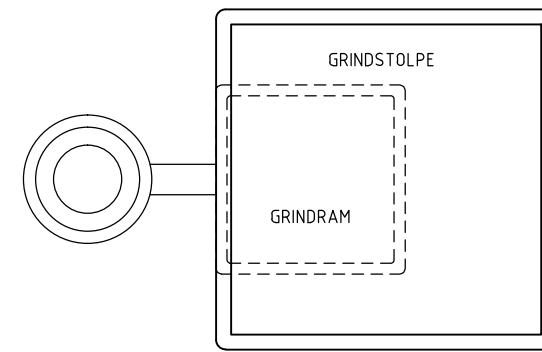
70x5 PLS, VFZ



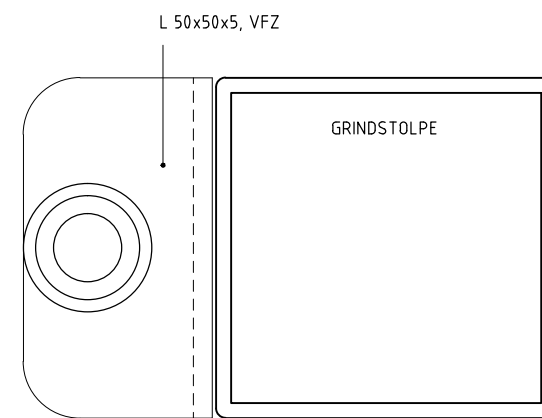
ANSLAGSPLÅT FÖR DUBBELGRIND



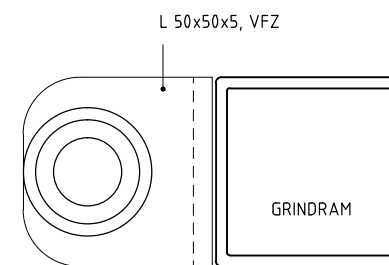
GRINDLÅS TILL ENKEL OCH DUBBELGRIND



SNITT A



SNITT B, ENKELGRIND

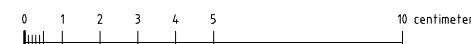


SNITT B, DUBBELGRIND

Vid användandet av SISAB:s referensritningar är det användarnas ansvar att göra de anpassningar till platsen som kan krävas för att erhålla en säker lösning. Sisabs namnruta/stämpel ska tas bort och ritningen ges en objektspecifik sådan.



URSPRUNLIG ARKITEKT:	BET	ANT	ÄNDRINGEN AVSER	SIGN	DATUM
<b>REFERENSITNING</b>					
FASTIGHETSNUMMER					
<b>GRINDLÅS TILL GRINDAR AV STÅL</b>					
SKALA 1:1					
RITAD AV, KONSTRUERAD AV	HANDLÄGGARE	ANSVARIG	ARBETSNUMMER	RITNINGNUMMER	ÄNDR BET
				<b>M8</b>	
DATUM	2012 08 01				



ORIGINALFORMAT A1